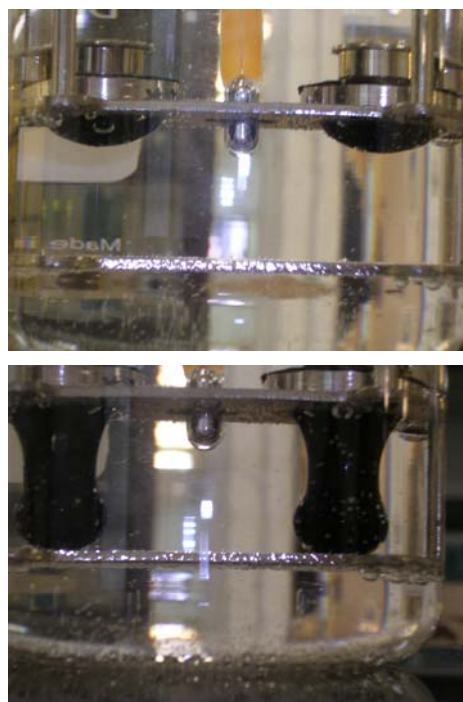




Température de ramollissement 'Bille et Anneau' d'un bitume

Erweichungspunkt 'Ring und Kugel' von Bitumen



DOMAINE D'UTILISATION

Liants bitumineux

UTILISATION

Deux disques horizontaux de bitume, moulés dans des anneaux à épaulement, sont chauffés dans un bain liquide avec un taux d'élévation de la température contrôlé, alors que chacun soutient une bille d'acier. La température de ramollissement notée doit correspondre à la moyenne des températures auxquelles les deux disques se ramollissent suffisamment pour permettre à chaque bille, enveloppée de liant bitumineux, de descendre d'une hauteur de 25.0 mm.

ANWENDUNG

Zwei in geschulterte Ringe gegossene Bitumenschichten werden mit kontrollierter Temperaturänderung in einem Flüssigkeitsbad erwärmt. Jede Schicht trägt eine Stahlkugel. Der Erweichungspunkt wird als arithmetischer Mittelwert der Temperaturen angegeben, bei denen die beiden Bitumenschichten soweit erweicht sind, dass die vom Bitumen eingeschlossenen Kugeln die Messstrecke von 25 mm zurückgelegt haben.

Norme

EN 1427 :1999

Détermination de la température de ramollissement – Méthode Bille et Anneau.